

SOM ENERGIA. REFORMULATING THE COOPERATIVE PARTICIPATION.

A project managed by Colectic, SCCL

INDEX

1. WHAT IS SOM ENERGIA?
2. THE STARTING POINT
3. LET'S GET IN ORDER!
4. THE HOW-TO
5. SOME DIFFICULTIES
6. WHAT'S NEXT?

1. WHAT IS SOM ENERGIA?



A huge
cooperative:
+85.000
members!



Active
members,
not only
consumers



100%
renewable
energy



Self
production
communities
& local groups



Distributed
throughout
Catalonia and
Spain



The largest
Catalan
cooperative
using Dedicim!

2. THE STARTING POINT

1. LOCAL GROUPS

Social base organised into local groups.

Uses some digital tools

2. ASSEMBLIES

Sharing agenda items

The act of voting

3. OTHER USES

Anecdotal, unstructured uses

THE STARTING POINT

How to organise participation for 85,000 people?

3 focus groups:

- non-organised members
- organised members
- cooperative's technical team

1. BRING ORDER

Clear structure

Less clicks!

2. PARTICIPATE ON MY WAY

Allow more space for free participation.

Only reorder if necessary

3. LET'S GET IN ORDER

Simplicity!

CHALLENGE 1 – Bypassing Decidim

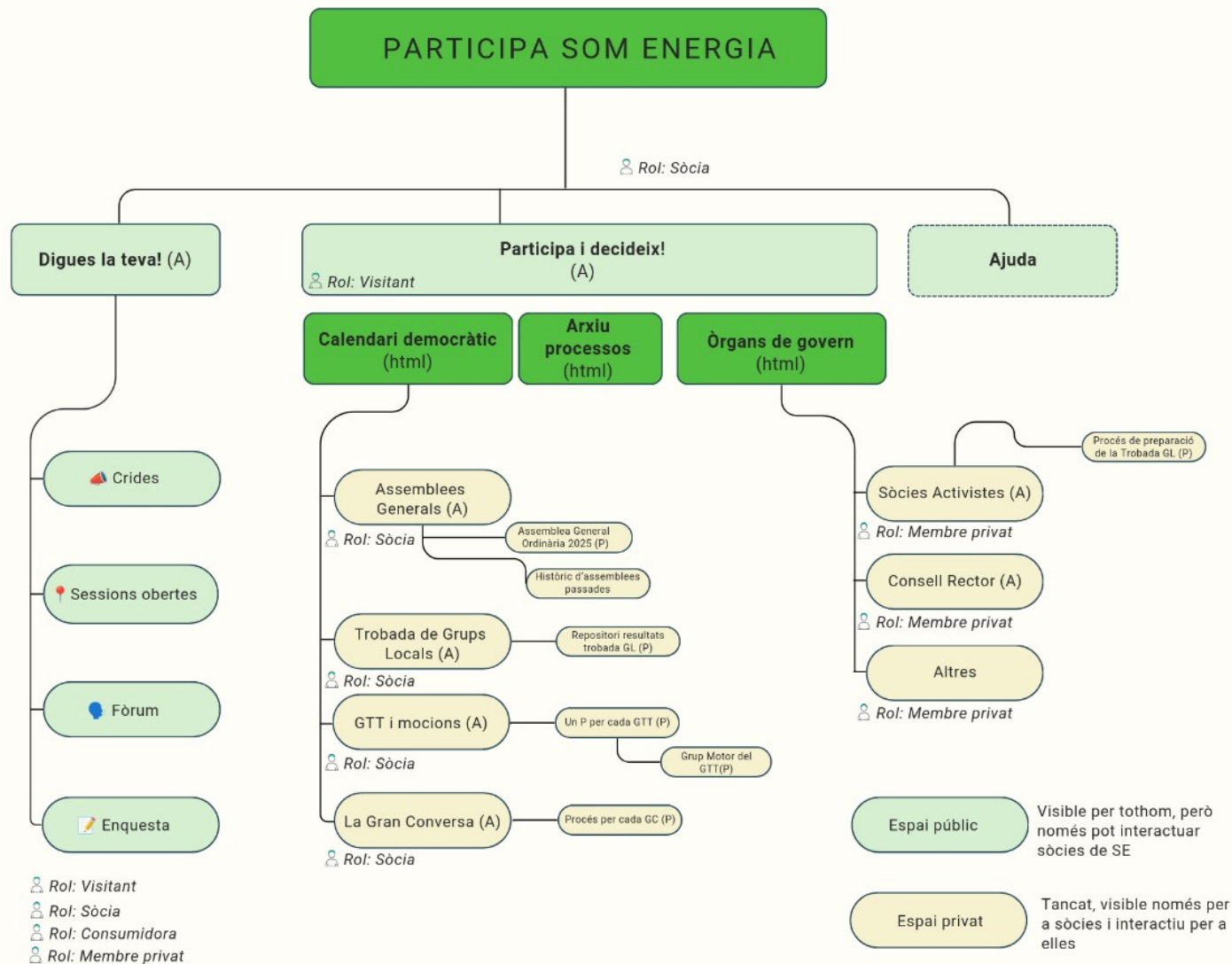
CHALLENGE 2 – 2 kind of participation

CHALLENGE 3 – Bring the old to the new

LET'S GET IN ORDER



Simplify the navigation
scheme.



4. THE HOW-TO

ASSAMBLIES

Hierarchy between spaces
.. as a common thread

PROCESSES

Specific paraticipatory action

Related content to
assambles

Custom home pages <3

HTML & CSS

Highly visual navigation

Digues la teva

Informa't i aporta les teves idees per sumar a Som Energia!

Crides a l'acció →

Trobades obertes →

Fòrum →



Participa i decideix

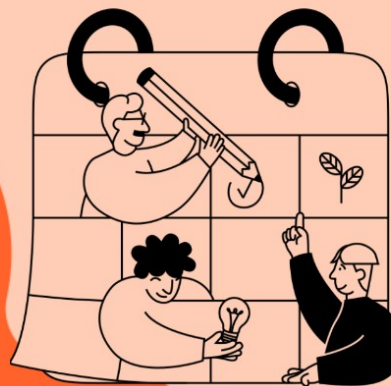
Moments de reflexió estratègica i presa de decisions col·lectiva.

L'Assemblea General →

Trobada de Grups Locals →

Grups de Treball i mocions →

La Gran Conversa →



Digues la teva

Ajuda

En aquest espai obert a les persones sòcies i usuàries pots donar-hi la teva opinió, informar-te i respondre a les crides a l'acció.

Crides a l'acció

Com puc sumar a Som energia?
En aquest espai trobaràs un
recull de les crides a l'acció per a
persones sòcies!



Veure crides a l'acció →

Trobades obertes

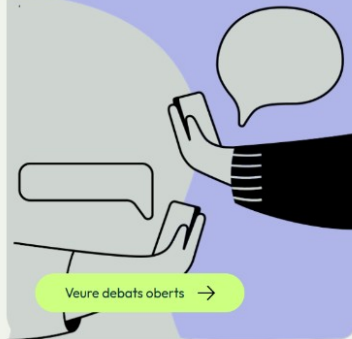
En les trobades presencials i
virtuals profunditzem i debatem
en profunditat sobre temes
rellevants. Apunta-t'hi i
participa.



Veure trobades obertes →

Fòrum

Pots participar en els debats
oberts o obrir el teu propi amb un
tema que sigui important per a
tu.



Veure debats oberts →

Crides a l'acció 3

Veure totes les publicacions →

DARRERA PUBLICACIÓ



Assemblees Generals

Consulta de què parlarem a la pròxima Assemblea General i els temes tractats en les anteriors.

[Veure Assemblees Generals](#) →



Trobada anual de sòcies activistes

Consulta en aquest espai els retorns i conclusions de les trobades anuals de sòcies activistes

[Veure les trobades](#) →



Grups Temporals de Treball i Mocions

Informa't sobre els Grups Temporals de Treball (GTTs) que hi ha actius actualment, així com les mocions en procés.

[Veure Grups Temporals de Treball](#) →



La gran conversa

Coneix aquest espai de reflexió biennal per definir temes estratègics de la cooperativa.

[Veure la Gran Conversa](#) →



Altres processos participatius

[Ves-hi](#) →

La Gran Conversa

Coneix aquest espai de reflexió biennal per a definir temes estratègics de la cooperativa

Quant a aquesta assemblea

Participa en les reflexions estratègiques de la cooperativa i consulta'n les conclusions passades.

Més informació →

Processos relacionats 2



La Gran Conversa 2025 - 2026

- Resta(en) al voltant d'1 mes
- ◆ Fase inicial: formació i informació



Gran Conversa 2023 - 2024

- Finalitzat el: 15/03/2024
- ◆ Deliberació i prioritització de les línies estratègiques

Arxiu

Consulta l'històric de processos de reflexió estratègica

Ves-hi →

5. SOME DIFFICULTIES...

LOSS OF CONSITENCY

Between processes and assemblies

CSS & AWESOME

Limitations in the style application hierarchy

FEATURED SPACES

Highly visual navigation

6. WHAT'S NEXT?



Currently
launching!



Guides & more
guides

REVITALISATION STRATEGIES

- with different teams
- from less to more!

FINDINGS

Large-scale participation requires

... **Understanding** organisational culture.

... **Simplifying** navigation.

... Adapting to **different levels of involvement**.

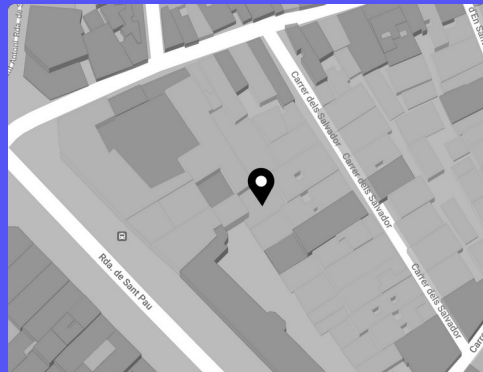


CONTACTE

(+34) 93 442 58 67
COLECTIC.COOP
HOLA@COLECTIC.COOP

@COLECTIC_COOP
A MASTODON, INSTAGRAM
I YOUTUBE

ENS POTS TROBAR A...



CARRER DELS SALVADOR 8,
08001 BARCELONA

GRÀCIES!